



いきいき健康塾のご案内

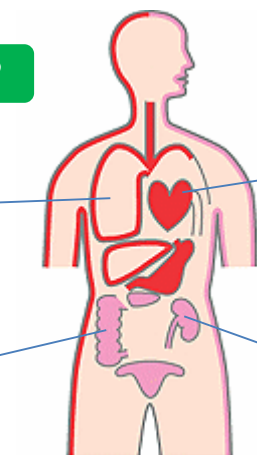
第38回 テーマ

胸が苦しくなる病気 **心不全について**

心不全になるとからだはどうなる？

肺がうっ血して息切れや呼吸困難を起こす

胃腸や粘膜や肝臓もむくみ、食欲がなくなる



心臓が大きくなる
(心拡大)

腎臓の血流が減るため尿の量が減り、からだ全体に水分がたまって体重が増える

すねや足の甲がむくむ

どなた様でもご自由にお越しください。
講演後は、講師への「質問タイム」があります。
ご自身やご家族の症状、ちよつと心配なこと等
何でもお気軽にご相談ください。

こんな症状はありませんか？



- ・ 疲れやすい
- ・ 歩くと息切れがする
- ・ 横になると呼吸が苦しい
- ・ 足がむくむ



- ・ 胸の痛み・圧迫感
- ・ 締め付けられる感じ
- ・ のどが詰まる
- ・ 奥歯・左肩・上腕の痛み



※ 心不全とは、病名ではなく「心臓の働きが不十分な結果、起きた体の状態」をいいます。

講師 石井病院 副院長 内科・循環器科／血管治療外来担当
河島 哲也 医師

日時 平成27年3月27日(金) **参加費無料**

15:00~16:00 (入場 14:45~)

場所 仁恵会 研修センター2階 (石井病院 西隣)

